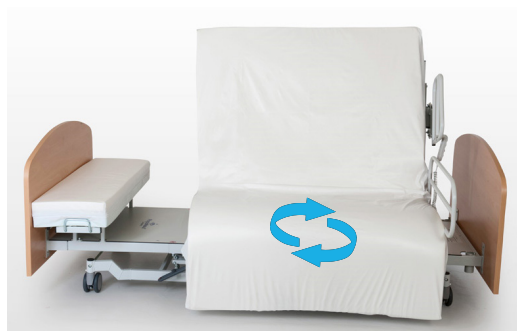




Sensoren für das „Leben im Alter - mit Zukunft!“



Die A.S.T. – Angewandte System Technik GmbH, Mess- und Regeltechnik in Dresden ist ein führender Entwickler und Hersteller auf dem Gebiet der Kraftmesstechnik und Sensorik. Kernaktivitäten sind die Entwicklung, die Produktion und der Vertrieb von Kraftsensoren, Wägezellen und Systemtechnik. Ergänzt wird der Standort durch die Geschäfts- und Produktionsbereiche Elektronik und Mechanik, die sowohl interne als auch externe Kundenaufträge – von der Entwicklung und Konstruktion, bis zur Serienfertigung – realisieren.

Die Dinge besser zu machen, das ist unser Anspruch.

Dazu bieten wir ein funktionierendes QS-Management und eine Firmenphilosophie, bei der jeder Mitarbeiter diesen Anspruch verkörpert. Die A.S.T. ist nach ISO 9001:2015 zertifiziert und erfüllt alle Anforderungen an ein modernes QM-System.



Zusätzlich zu den Standardprodukten und Dienstleistungen bietet die A.S.T. Angewandte System Technik GmbH auch Systemlösungen für besondere Aufgabenstellungen. Neben den Eckkraft- und Radaufstandsmesseinrichtungen für die Bahnindustrie realisieren wir für Sie komplette Datenerfassungssysteme. Dabei setzen wir vorzugsweise das digitale Feldbussystem CANopen ein, das von einer wachsenden Zahl unserer Produkte unterstützt wird. Die Datenvisualisierung sowohl in Echtzeit als auch historischer Daten erfolgt zeitgemäß über ein Webinterface und kann damit plattformunabhängig genutzt werden. Unser Wissen und unsere Erfahrung bringen wir bereits seit vielen Jahren in der Medizintechnik ein und bieten Patienten und Ärzten verschiedene Lösungen.

Selbstständigkeit, ein gutes Gefühl

In der heutigen „schnellen Welt“ ist es für „Professionell Pflegende“ oder pflegende Angehörige nicht immer einfach, den Pflegebedürftigen 24 Stunden am Tag zu betreuen und zu pflegen. Um die Betreuungspersonen bei ihrer täglichen Arbeit zu unterstützen und den Pflegebedürftigen ihre Selbstständigkeit zurückzugeben, haben wir den **Lift- Waschtisch**, das **Lift-WC** und das **intelligente Bett** entwickelt.

A.S.T. gibt Ihnen Gewissheit, Sicherheit und Erleichterung. Hochintelligente Geräte, für Jung und Alt zur Unterstützung Ihrer Selbstständigkeit in Ihrer gewohnten Umgebung – leben mit Zukunft!

Lift-Waschtisch – Der höhenverstellbare Waschtisch

Lift-WC – Die höhenverstellbare Toilette

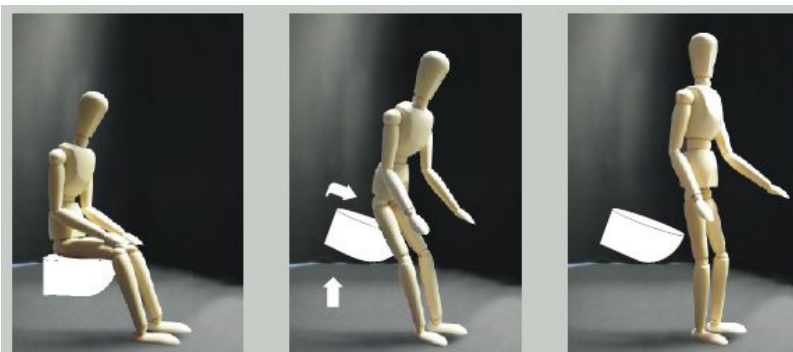
Perfekt angepasst



- von 70 cm bis 100 cm stufenlos elektrisch verstellbar
- Höhenverstellung auch unter Belastung (bis 150 kg) verstärkte Individuallösung auf Anfrage
- Quetsch- und Klemmschutz (stoppt automatisch bei Widerstand)
- horizontaler Ausgleich durch einstellbare Füße
- Funktastatur mit Batterieanzeige für die Bedienung
- 24V-Technologie (gefahrenlose Niederspannung für Bäder)
- Verkleidung in weiß (RAL9010)
- geeignet für den Anwendungsbereich DIN 18024/ 18025



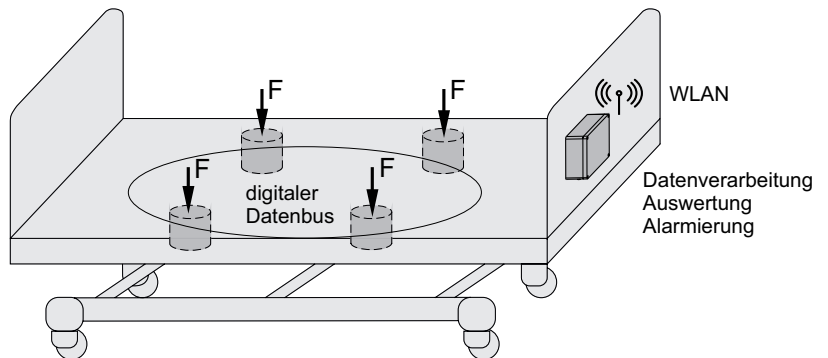
- von 40 cm bis 85 cm stufenlos elektrisch höhenverstellbar
- Höhenverstellung auch unter Belastung (bis 150 kg), verstärkte Individuallösung auf Anfrage
- Quetsch- und Klemmschutz (stoppt automatisch bei Widerstand)
- horizontaler Ausgleich durch einstellbare Füße
- Funktastatur mit Batteriezustandsanzeige für die Bedienung
- Integrierter Spülkasten mit elektrischer Spülauslösung
- 24V- Technologie (gefahrlose Niederspannung für Bäder)
- Verkleidung in weiß (RAL9010)
- alle WC-Keramiken montierbar



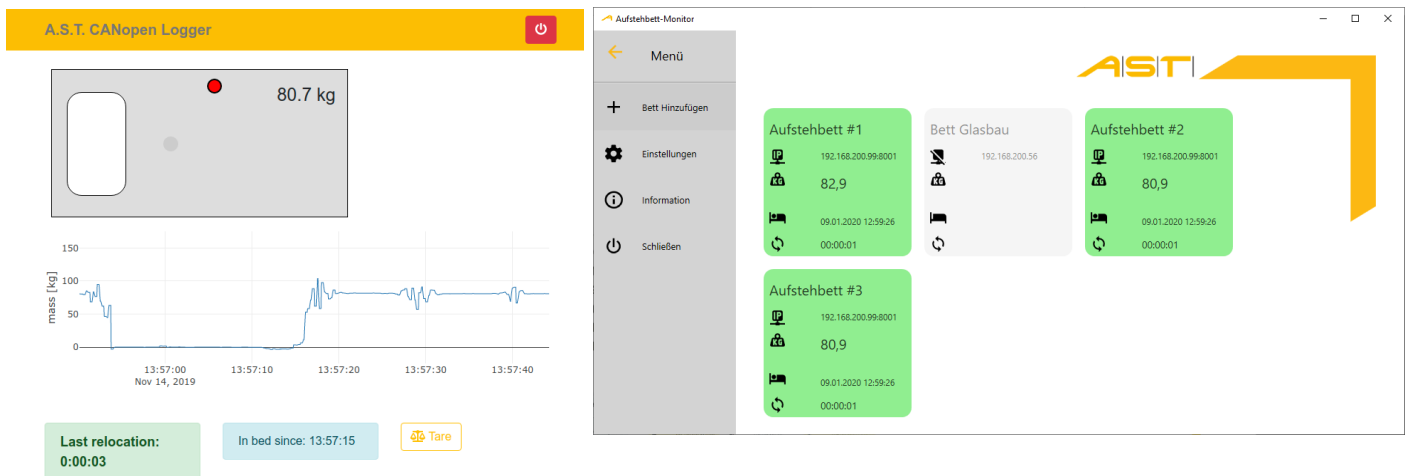
Optional mit Neigungsverstellung der WC-Keramik bis 7,5° erhältlich - die ideale Aufsteh- und Hinsetzhilfe.

Das intelligente Bett

Entspannung, Sicherheit, Gewissheit



Das **intelligente Bett** verfügt über mehrere Kraftsensoren, die eine Schwerpunktverlagerung des Patienten erfasst und aufzeichnet. Es ermöglicht Ihnen somit ein ständiges und präzises Monitoring der Patienten- bzw. Bewohner-Aktivitäten. Sie erhalten Informationen über den Grad der eigenen Bewegungen und können den Pflegebedürftigen sehr bedarfsgerecht lagern bzw. mobilisieren, um ein perfekte Dekubitus-Prophylaxe zu gewährleisten und das Pflegepersonal zu entlasten. Weitere Parameter der Sensoren zeigen Ihnen an, ob der Patient das Bett verlassen möchte bzw. das Bett bereits verlassen hat und wie sich das Gewicht über einen bestimmten Zeitraum verändert. Für ein optimales Gefühl der Sicherheit und eine erleichterte Dokumentation.



Aufzeichnung der Schwerpunktverlagerung und der Bettzeit

Bildschirm der Statusmeldung



A.S.T. – Angewandte System Technik GmbH,
Mess- und Regeltechnik
Marschnerstr. 26,
01307 Dresden, Germany |
Telefon: +49 351 44 55 491 |
Fax: +49 351 44 55 540 |
E-Mail: info@ast.de |
Webseite: www.ast.de

Überreicht durch: